



--- การใช้งาน Office 365 Education ---

นักศึกษาและบุคลากร มหาวิทยาลัยราชภัฏราชนครินทร์ สามารถเข้าใช้งาน Office 365 Education ได้ฟรี

วิธีการติดตั้ง Microsoft Office 365 - <http://portal.rru.ac.th/authen/lmange/office365.pdf>



การลงชื่อเข้าใช้งานผ่าน Browser

1. เข้าเว็บ <https://portal.office.com>
2. ใส่ชื่อผู้ใช้เป็นรหัสนักศึกษาตามด้วย @mail.rru.ac.th เช่น 67025176001@mail.rru.ac.th
3. รหัสผ่านเป็นอันเดียวกับที่ล็อกอินเข้าใช้อินเทอร์เน็ตของมหาวิทยาลัย

การติดตั้ง Microsoft Office 365 สำหรับนักศึกษา

สามารถดาวน์โหลดโปรแกรมติดตั้งได้ที่

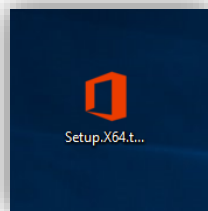
Office 365 เมนูภาษาไทย เวอร์ชัน 32 บิต

Office 365 เมนูภาษาไทย เวอร์ชัน 64 บิต

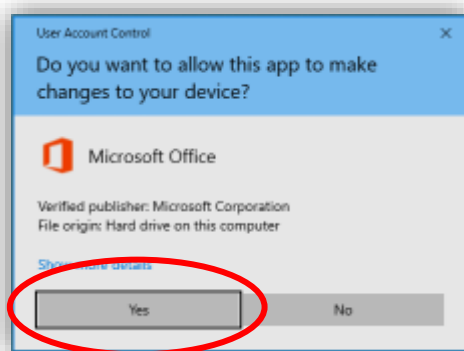
Office 365 เมนูอังกฤษ เวอร์ชัน 32 บิต

Office 365 เมนูอังกฤษ เวอร์ชัน 64 บิต

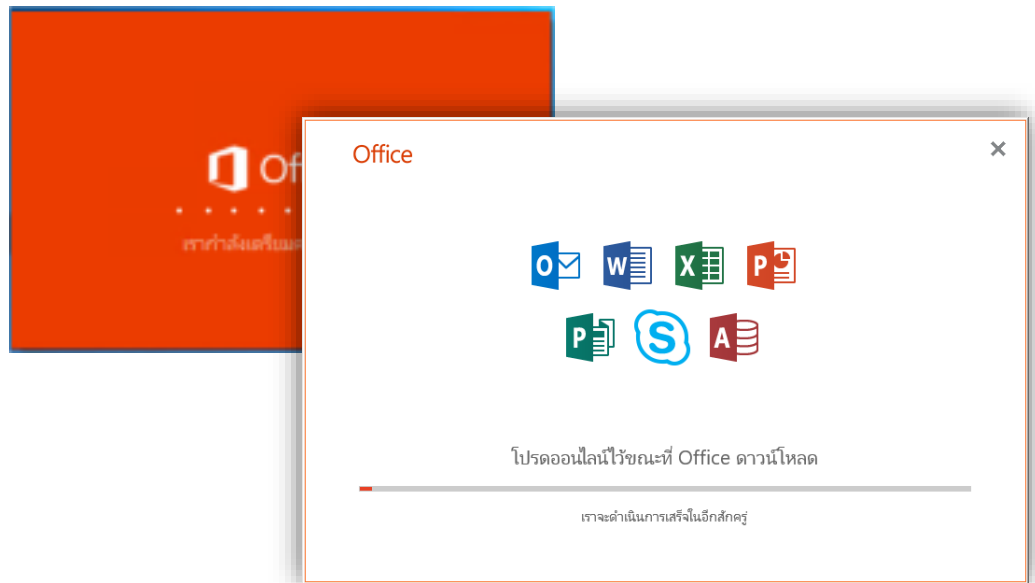
1. เมื่อดาวน์โหลดโปรแกรมติดตั้งมาแล้ว ดับเบิลคลิกตัวโปรแกรมเพื่อติดตั้ง



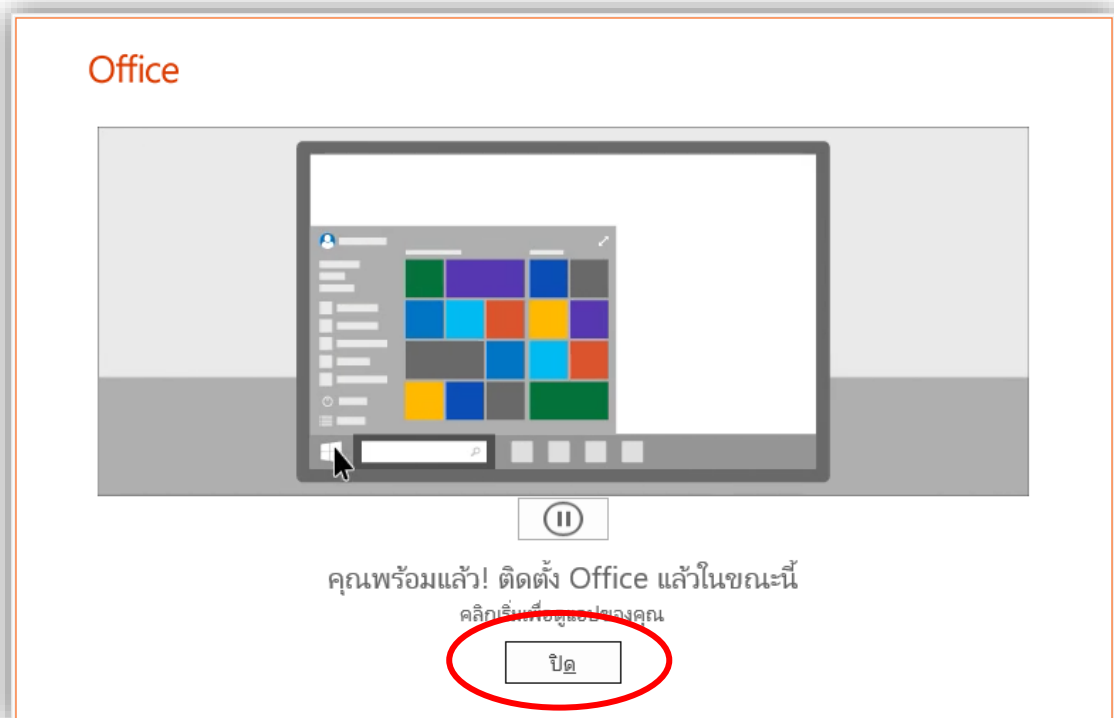
2. คลิกปุ่ม "Yes" เพื่อเริ่มติดตั้ง



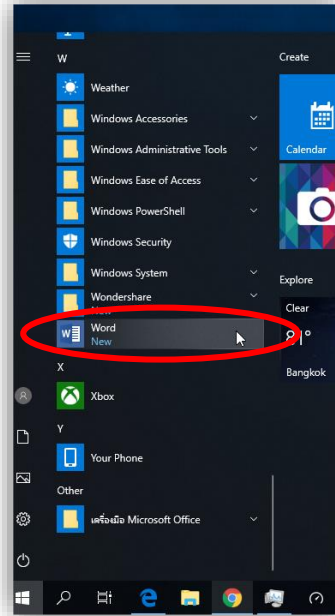
3. โปรแกรมจะเริ่มติดตั้งเองโดยอัตโนมัติ เวลาที่ใช้ในการติดตั้งขึ้นอยู่กับประสิทธิภาพของเครื่องและความเร็วอินเทอร์เน็ต



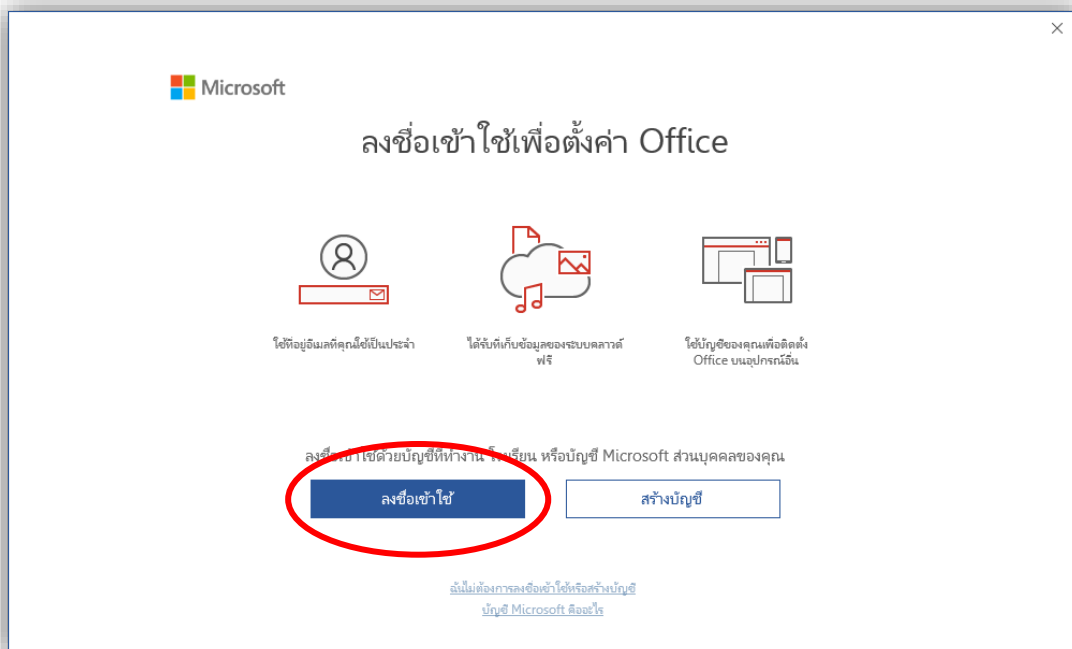
4. โปรแกรมติดตั้งเสร็จ จะปรากฏหน้าต่างดังภาพ คลิกปุ่ม "ปิด"



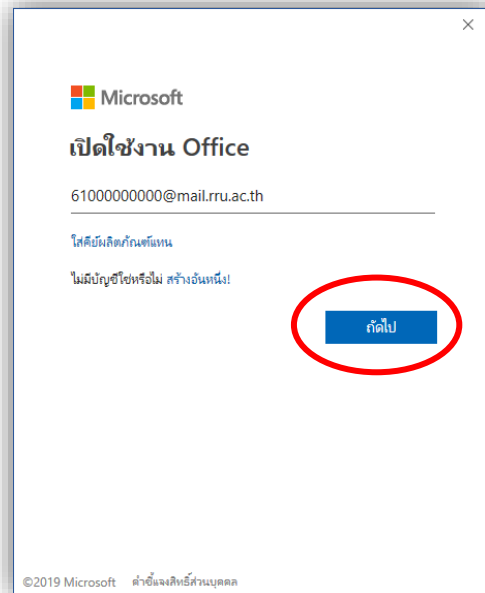
5. เปิดโปรแกรม Microsoft Office 365 ที่ต้องการใช้งาน



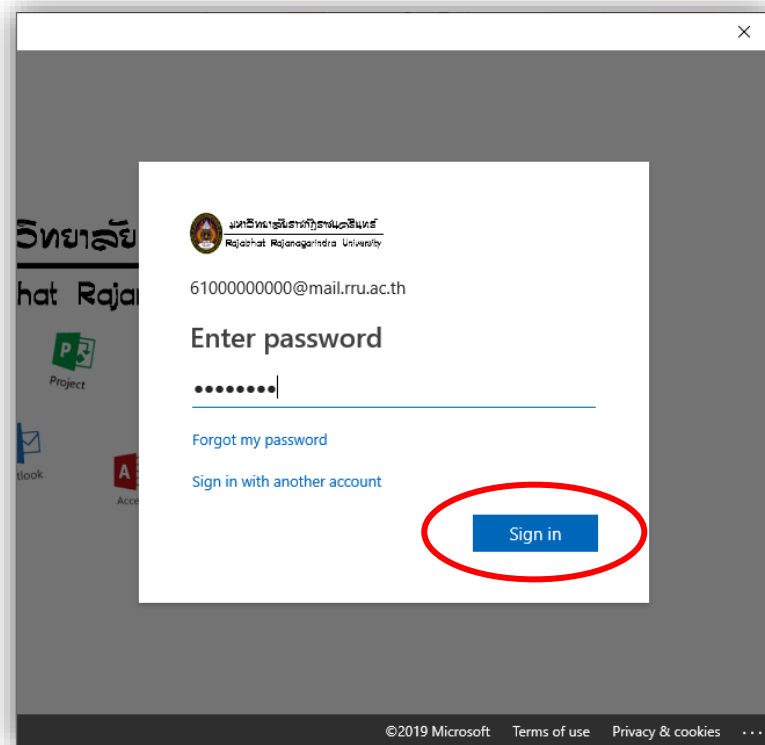
6. คลิปปุ่ม "ลงชื่อเข้าใช้" เพื่อลงทะเบียนเปิดใช้งาน



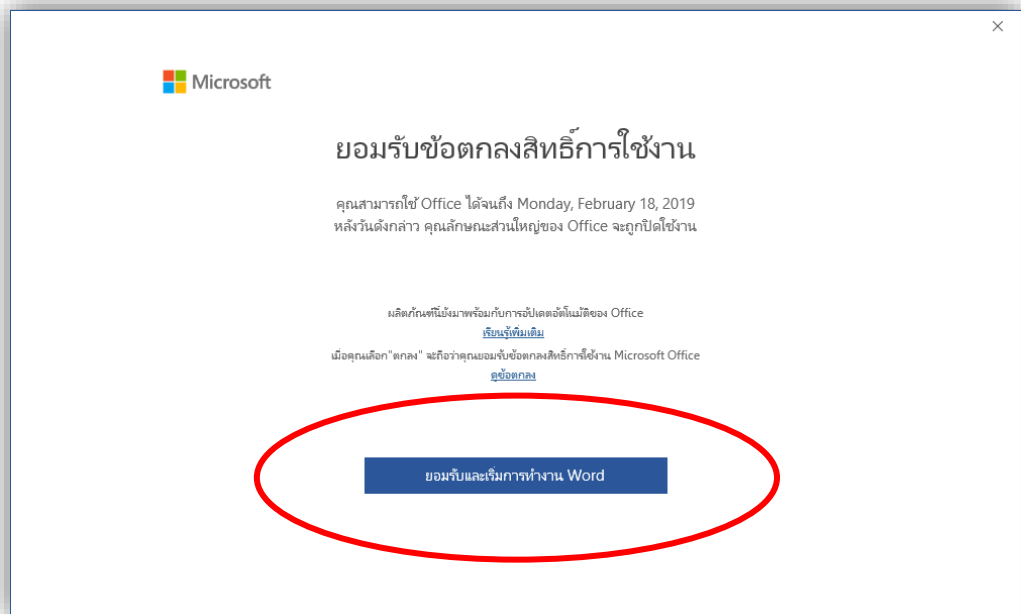
7. การลงชื่อเข้าใช้ ให้ใส่รหัสนักศึกษาตามด้วย @mail.rru.ac.th โดยไม่ต้องเว้นวรรคแล้ว คลิก "ถัดไป"



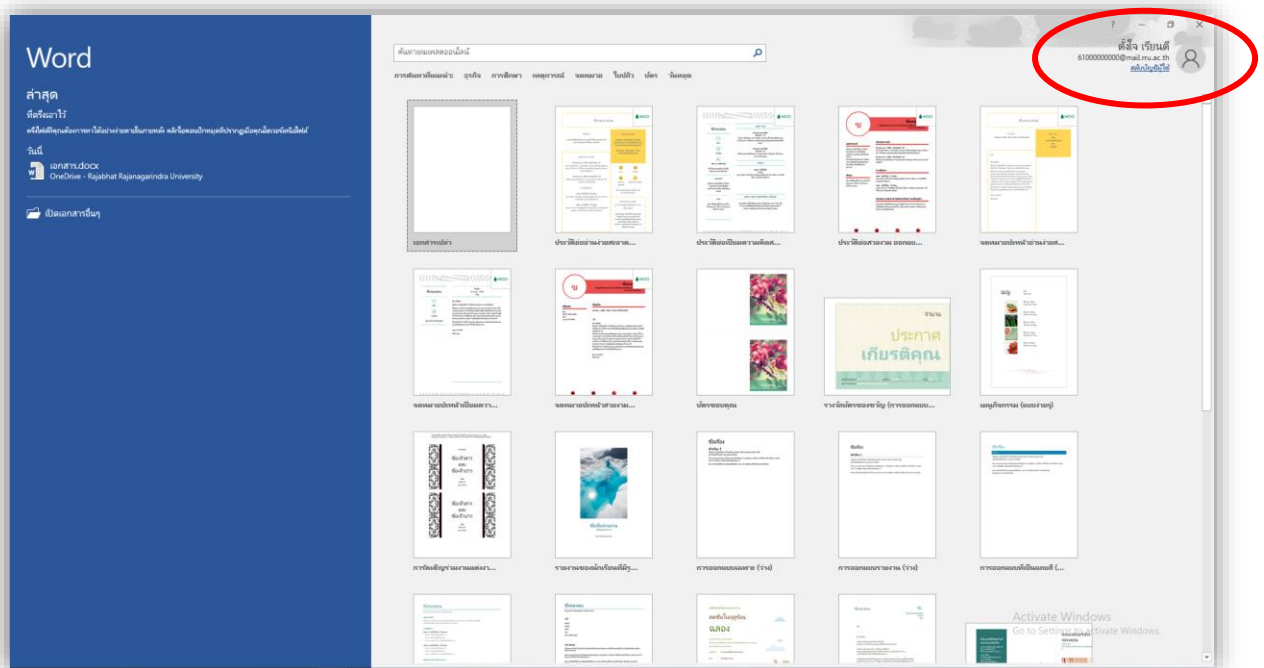
8. ใส่รหัสผ่าน โดยใช้รหัสผ่านเดียวกับการใช้งานอินเทอร์เน็ตแล้ว คลิก "Sign in"



9. คลิก “ยอมรับและเริ่มการทำงาน”



10. หากการเปิดใช้งานสมบูรณ์ โปรแกรมจะแสดงชื่อผู้ใช้ และบัญชีที่มุมขวาบนของโปรแกรม



***หมายเหตุ หนึ่งบัญชีผู้ใช้สามารถติดตั้งได้สูงสุด 5 เครื่อง